

Katalog „Mieszkaj Bezpiecznie” to przewodnik opisujący elementy nowoczesnych, inteligentnych systemów alarmowych, ich funkcje oraz przykłady zastosowań.

Prezentację systemów zabezpieczeń w katalogu rozpoczyna omówienie podstawowych elementów stanowiących bazę systemu alarmowego. Poznasz zarówno ich podstawowe cechy i przeznaczenie, jak i ogromne możliwości funkcjonalne, jakie oferują najwyższej jakości urządzenia marki SATEL. Katalog zawiera bowiem także propozycje zaawansowanych rozwiązań, które możesz zastosować w Twoim domu. Przedstawione zostały również schematy poprawnego rozmieszczenia opisanych wcześniej urządzeń w typowych pomieszczeniach.

Mamy nadzieję, że informacje zawarte w katalogu „Mieszkaj Bezpiecznie” zainspirują Cię do stworzenia systemu dopasowanego do potrzeb Twojej rodziny. Zapraszamy do lektury!

Satel®

W SKRÓCIE O PATRONIE PUBLIKACJI

www.satel.pl • www.mieszkajbezpiecznie.pl

TWÓJ INSTALATOR

Od chwili powstania w 1990, każdy rok działalności firmy SATEL oznacza wprowadzanie na rynek kolejnych produktów dedykowanych do ochrony ludzi i mienia. W naszej ofercie znaleźć można zarówno szeroką gamę urządzeń i akcesoriów wykorzystywanych w systemach alarmowych, jak i sprzęt przeznaczony dla firm zajmujących się ich monitorowaniem. Strategiczne inwestycje w nowe technologie i innowacyjne rozwiązania zapewniają nam wiodącą pozycję na rynku. Naszą misją jest zapewnienie poczucia bezpieczeństwa Klientom indywidualnym i instytucjonalnym oraz podnoszenie standardów w dziedzinie ochrony ludzi i mienia.

Producent zastrzega sobie prawo do zmiany specyfikacji oraz danych technicznych urządzeń. Zdjęcia produktów są poglądowe i mogą odbiegać od rzeczywistości. (IND_0216)



Satel®

Inteligentne
Systemy Alarmowe



Zapewnianie bezpieczeństwa to domena i główny cel **Górskiego Ochotniczego Pogotowia Ratunkowego**. Jest to również jeden z priorytetów firmy **SATEL**, producenta najwyższej jakości elektronicznych systemów zabezpieczeń. Podjęcie wspólnych działań było więc wyłącznie kwestią czasu.

Współpraca firmy SATEL z Górskim Ochotniczym Pogotowiem Ratunkowym rozpoczęła się w 2007 roku. Od tego czasu SATEL regularnie wspiera GOPR, doceniając wysiłek, jaki ratownicy wkładają w swoją pracę. Każdego dnia ryzykują bowiem własnym życiem i zdrowiem w ochronie każdego turysty na obszarze od Karkonoszy, poprzez Jurę Krakowsko-Częstochowską, aż do Bieszczad.

Gdy znajdziesz się w niebezpieczeństwie – wybierz numer ratunkowy w górach: **601-100-300**

Obszar, jaki zabezpieczają Ratownicy GOPR, to ponad 20 000 km². Ich działalność na tym terenie nie ogranicza się tylko do dbania o nasze bezpieczeństwo, lecz obejmuje także ochronę środowiska naturalnego – flory i fauny pięknych polskich gór. Oprócz tego, w ciągu całego roku kalendarzowego GOPR organizuje rozmaite akcje edukacyjne, które firma SATEL również czynnie wspiera.



By poznać szczegóły poszczególnych akcji oraz wiele innych przydatnych informacji, warto odwiedzić strony:

www.gopr.pl oraz www.satel.pl

Czy urządzenia do alarmu domowego
mogą być przewodowe i bezprzewodowe?

W jaki sposób zabezpieczyć przed włamaniem
domek letniskowy, garaż lub piwnicę?

Co trzeba wiedzieć
przed zamontowaniem alarmu?

Jak sterować alarmem domowym
z dowolnego miejsca na świecie?

Czy alarm można połączyć
z automatyką domową?

Odpowiedzi na te i wiele innych pytań
z zakresu bezpieczeństwa znajdziesz na:
www.mieszkajbezpiecznie.pl

Do Twojej dyspozycji są również
Eksperci SATEL

Zadaj pytanie naszym Specjalistom
i dowiedz się więcej na temat tego,
jak zabezpieczać swoje mieszkanie lub dom:

tel. **58 320 94 24**

Maciej Domagalski

e-mail: ekspert@mieszkajbezpiecznie.pl

Marcin Wencel

e-mail: konsultant@mieszkajbezpiecznie.pl

Centrale alarmowe

System alarmowy, podobnie jak niemal każde urządzenie czy rozwiązanie techniczne, w jakie inwestujemy, należy dobrać odpowiednio do naszych potrzeb. W pierwszej kolejności konieczne jest oszacowanie rozmiaru systemu w celu wybrania optymalnej opcji ochrony. Wymaga to ustalenia liczby chronionych punktów, co w efekcie przełoży się na liczbę elementów, które obsługiwać musi centrala alarmowa. Niemal równie istotne są kwestie związane z nawykami osób korzystających na co dzień z chronionego obiektu. Znajomość ich zwyczajów oraz planu dnia pozwoli ocenić, jakie są potrzeby dotyczące personalizacji ustawień systemu oraz zakresu konfiguracji.

Wielkość obiektu nie zawsze jest najważniejszym kryterium doboru centrali. Wymagania związane z funkcjonalnością systemu wymuszają zastosowanie bardziej zaawansowanej centrali, np. gdy oczekujemy od systemu realizacji opcji automatyki.



Zabezpieczenie małych obiektów

Bezprzewodowy system MICRA został opracowany z myślą o zabezpieczeniu małych obiektów: domków letniskowych, warsztatów czy nawet pomieszczeń, w których przechowywany jest sprzęt rekreacyjny czy ogrodniczy. Dzięki możliwości zasilania modułu napięciem 12 V znajdzie on zastosowanie również jako zabezpieczenie jachtów, samochodów transportowych oraz przyczep campingowych.

Moduł alarmowy MICRA realizuje podstawowe funkcje centrali alarmowej – odbieranie sygnałów z czujek, uruchamianie sygnalizatora czy monitoring i powiadomianie. Został on wyposażony w komunikator GSM/GPRS umożliwiający powiadomianie SMS oraz monitorowanie do firmy zajmującej się ochroną. Dodatkowym atutem systemu MICRA jest możliwość akustycznej weryfikacji alarmu – zdalnego podsłuchania przez telefon sytuacji w chronionym obiekcie co może pozwolić uniknąć zbędnej interwencji.

Dzięki możliwości użycia zarówno przewodowych, jak i bezprzewodowych czujek, odpowiednio skonfigurowany system MICRA może zapewnić optymalną i niezawodną ochronę niewielkich obiektów.

Codzienna obsługa systemu MICRA została maksymalnie uproszczona. Do załączania i wyłączania czuwania można użyć pilotów, dodatkowej bezprzewodowej klawiatury czy telefonu komórkowego do sterowania poprzez SMS lub dedykowaną aplikację mobilną MICRA CONTROL. Dzięki temu można również np. włączyć podlewanie w ogrodzie, czy załączyć ogrzewanie.



Zabezpieczenie średnich obiektów

System bazujący na centralach z serii VERSA to idealne rozwiązanie do ochrony małego domu, mieszkania czy kilkupokojowego biura lub sklepu.

VERSA pozwala na podłączenie tak przewodowych, jak i bezprzewodowych czujek. System umożliwia niezależną konfigurację 2 stref ochrony. Przykładowo w domu może być to część mieszkalna i użytkowa, która może obejmować garaż, przydomowy warsztat czy też prowadzoną w tym samym budynku działalność. Każda z tych stref może działać w jednym z 3 trybów: **pełnego dozoru**, gdy aktywne są wszystkie czujki; **dziennym**, gdy aktywne są czujki w obszarach, z których nie korzystamy oraz np. ochrona okien i drzwi, by np. dzieci mogły swobodnie poruszać się w domu podczas nieobecności rodziców; oraz **nocnym**, gdy oprócz czujek obwodowych aktywne są również czujki w pomieszczeniach, w których nie śpią domownicy.

System zapewnia wiele torów komunikacji, w celu zagwarantowania pewności monitoringu systemu i powiadomienia oraz możliwość zdalnego sterowania poprzez aplikację.

Do codziennej obsługi systemu VERSA wykorzystać można dotykowe manipulatory 4,3" i 7", manipulatory LCD przewodowe i bezprzewodowe np. z czytnikiem kart oraz manipulatory LED. Dodatkowo obsługę ułatwia użycie pilotów. Dla wygody użytkowników zaprojektowano również intuicyjną aplikację mobilną VERSA CONTROL.



Zabezpieczenie większych obiektów

System bazujący na centralach z serii INTEGRA to rozwiązanie dla właścicieli domów, apartamentów czy firm.

Centrala INTEGRA to zestaw różnorodnych funkcjonalności, których wykorzystanie zależy jedynie od wyobraźni właścicieli systemu. Szeroki wybór urządzeń pozwala precyzyjnie dopasować system do specyficznych wymagań konkretnej inwestycji. Dzięki połączeniu systemu alarmowego, funkcjonalności kontroli dostępu oraz zdalnego administrowania, bieżąca obsługa systemu jest znacznie łatwiejsza i efektywniejsza.

System bazujący na tej centrali można rozbudować o elementy bezprzewodowe. Dzięki temu np. decydując się na powiększenie funkcjonalności systemu o dodatkowe urządzenia (np. czujka zalania czy dymu), dobudowanie garażu, czy zaadaptowanie poddasza można rozbudować system bez konieczności brudnych prac remontowych.

Modele central w ramach rodziny INTEGRA różnią się ilością urządzeń, które można podłączyć do systemu i funkcjonalnością jaką mogą zaoferować użytkownikom. Profesjonalny Instalator podczas spotkania dobierze odpowiedni model centrali do wymagań obiektu i oczekiwań użytkowników.



Codzienna obsługa systemem możliwa jest za pomocą manipulatorów: dotykowych, sensorycznych i LCD. Do sterowania wykorzystać można również karty zbliżeniowe i piloty. Dodatkowo za pomocą aplikacji INTEGRA CONTROL uruchomionej na smartfonie czy tablecie można nie tylko włączać i wyłączać czuwanie, ale także sterować wszystkimi urządzeniami podłączonymi do centrali.



Połączenie bezpieczeństwa i automatyki

Niezawodny system alarmowy oferuje przede wszystkim bezpieczeństwo. Funkcjonalność inteligentnej centrali alarmowej można wykorzystać również do realizacji systemów automatyki.

Z myślą o rozwiązaniach realizujących takie funkcje jak np. sterowanie: oświetleniem, ogrzewaniem, klimatyzacją, roletami, zastonami, żaluzjami, bramą garażową czy zraszaniem ogrodu, opracowany został zaawansowany funkcjonalnie manipulator dotykowy INT-TSI. Więcej informacji na temat automatyki i manipulatora znajdują Państwo w dalszej części katalogu.

Centrala może również współpracować z systemami automatyki w europejskim standardzie KNX. W efekcie otrzymać można system o jeszcze szerszej funkcjonalności.



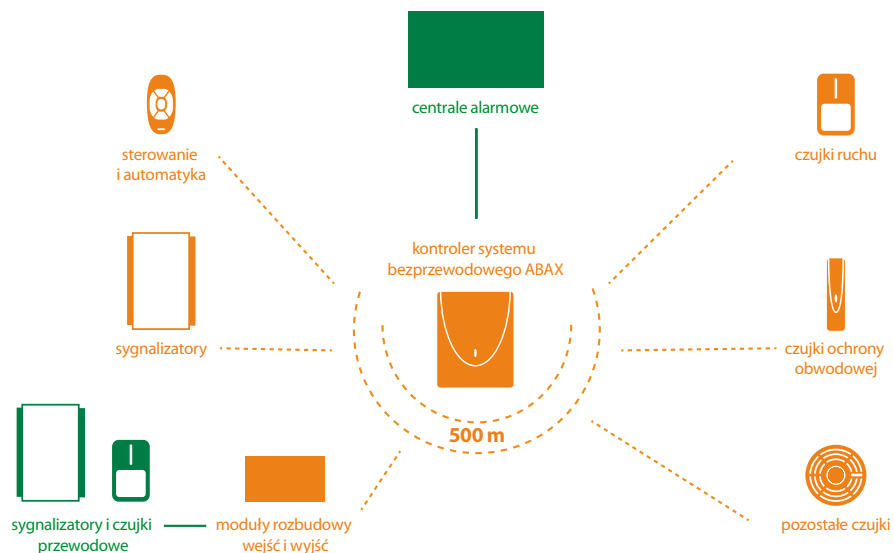
Bezprzewodowa rozbudowa systemów

Bezprzewodowe systemy to rozwiązania dla tych instalacji alarmowych, w których układanie okablowania niezbędnego do prawidłowej pracy systemu jest uciążliwe lub całkowicie niemożliwe.

W ofercie SATEL znajduje się szeroki wachlarz produktów oferujących funkcjonalność niemal identyczną jak w systemach przewodowych.

Dążąc do maksymalizacji bezpieczeństwa, każda informacja przesyłana drogą radiową jest szyfrowana, dzięki czemu możliwość ingerencji w transmitowane dane jest ograniczona do minimum.

Zaawansowane mechanizmy oszczędzania energii zapewniają długotrwałą eksploatację urządzeń bez konieczności wymiany baterii – w zależności od konfiguracji – nawet do 5 lat.



Manipulatory standardowe

Manipulatory słuŹą do codziennej obsługi systemu alarmowego. Klasyczne urządzania tego typu, zaleŹnie od modelu, informujå uŹytkownika o stanie systemu za pomocå komunikatów wyŹwietlanych na ekranie LCD lub sygnalizowanych przez diody LED. Dobór manipulatora uzaleŹniony jest od stopnia złoŹonoŹci systemu alarmowego. W rozwiåzaniach, które nie majå dodatkowo wykonywaç zadañ automatyki, klasyczne, proste urzådzania sprawdzå si idealnie. Manipulatory LCD w centralach SATEL komunikujå si z uŹytkownikiem przy pomocy przejrzystego menu w jzyku polskim. W przypadku prostszych manipulatorów typu LED konieczne moŹe byç zapamitanie rzadziej uŹywanych kombinacji sterujåcych i znaczenia poszczeglnych wskaŹników.

Załączenie i wyłączenie czuwania za pośrednictwem manipulatorów wymagać będzie uŹycia hasła-kodu, stanowiącego „wirtualny klucz” do systemu. Dodatkowym ułatwieniem obsługi, dostpnym jedynie w niektórych manipulatorach do central INTEGRA, jest moŹliwość stosowania breloków lub kart zbliŹeniowych, które mogå zaståpiç koniecznoŹç zapamitania hasła. Warto zwróciç uwag, Źe manipulator jest jednym z najbardziej eksponowanych urzådz wewntrzu. Z tego powodu istnieje moŹliwość wybrania jednego z wielu modeli, rŹniåcych si kształtem obudowy i kolorem podŹwietlenia, aby dopasowaç go do indywidualnego charakteru domu czy mieszkania.



Manipulatory do sterowania alarmem domowym i podstawową automatyką

Standardowe manipulatory sprawdzają się w codziennej, podstawowej obsłudze systemu alarmowego. Jednak gdy chcemy korzystać dodatkowo z oferowanych przez centrale INTEGRA zaawansowanych funkcji automatyki, takich jak na przykład sterowanie oświetleniem, ogrzewaniem, klimatyzacją czy zraszaniem zieleni, lepszym wyborem będzie zastosowanie manipulatorów z ekranem dotykowym, takich jak INT-TSG oraz INT-TSH albo sensorycznego manipulatora INT-KSG. Pierwsza grupa urządzeń oferuje jakość i wygodę obsługi znaną z nowoczesnych smartfonów i tabletów. Kolorowy wyświetlacz z pojemnościowym panelem dotykowym, odpowiednio 4.3" i 7", powoduje, że obsługa systemu jest przyjemna i łatwa. Duże ikony wyświetlane na ekranie ułatwiają zarówno włączanie oraz wyłączenie czuwania, jak i sterowanie urządzeniami automatyki. Dzięki makropoleceniom można łatwo wykonać sekwencję czynności za pomocą pojedynczego dotknięcia ikony symbolizującej określony scenariusz, co dodatkowo ułatwi nawet niedoświadczonym użytkownikom korzystanie z tego manipulatora. Dodatkowo atrakcyjny design sprawia, że stanowić on będzie doskonałe uzupełnienie wystroju każdego wnętrza – zarówno nowoczesnego, jak i urządzonego w sposób tradycyjny. Każdy model manipulatora dostępny jest w trzech wersjach kolorystycznych: białej, czarnej i stalowej, co jeszcze lepiej pozwala dopasować je do pomieszczenia, w którym będą zamontowane. Dla tych użytkowników, którzy cenią sobie klasyczny interfejs obsługi systemu, ale nie chcą rezygnować z możliwości łatwego sterowania alarmem domowym rozbudowanym o elementy automatyki, optymalnym wyborem może być manipulator sensoryczny INT-KSG. Podobnie jak manipulator z ekranem dotykowym, INT-KSG daje możliwość łatwego sterowania urządzeniami za pomocą menu szybkiego dostępu z indywidualnie dopasowanymi zestawami makropoleceń.



Nieograniczone moŹliwiŹci sterowania inteligentnym systemem alarmowym

Manipulator dotykowy INT-TSI pozwala zarŹwno na wygodnŹ obsluę alarmu domowego, jak rŹwnieŹ umoŹliwia realizowanie nawet bardzo rozbudowanych scenariuszy sterowania automatykŹ domowŹ. Na duŹym, 7" ekranie dotykowym wyŹwietlane sŹ przejrzyste informacje o stanie elementŹ systemu, natomiast graficzny interfejs umoŹliwia lŹtwe i intuicyjne sterowanie.

Dzięki moŹliwoŹci wyŹwietlania obrazu z cyfrowych kamer, manipulator zaczyna pełnię rolę prawdziwego centrum ochrony, skupiajŹcego najwaŹniejsze funkcje odpowiedzialne za zapewnianie bezpieczeŹstwa. Pozwala to np. wyŹwietlię na jego ekranie obraz z kamery zainstalowanej w pobliŹu furtki, lub sprawdzię kto porusza się na terenie przydomowego ogrodu.

WidŹet pogody, do ktŹrego prognoza pobierana jest ze strony internetowej openweathermap.org, umoŹliwia szybkie sprawdzenie informacji m.in. o temperaturze, wietrze, ciŹnieniu, wilgotnoŹci czy opadach.

INT-TSI moŹna dostosowaę do wlasnych potrzeb i preferencji: od prostej zmiany tapety, ktŹrŹ moŹemy zastŹpię jednolitym tłem, wybranym obrazem lub nawet zdjęciem, przez zdefiniowanie stylu i funkcji poszczęólnych elementŹ, po całkowite dostosowanie wyglŹdu interfejsu do indywidualnych potrzeb uŹytkownika. MoŹliwoŹ wyboru jednego z trzech kolorŹ obudowy: białego, czarnego lub stalowego, zapewnia, Źe urzŹdzenie idealnie wpasuje się w kaŹde wnętrze.



Możliwości oferowane przez manipulator INT-TSI są ogromne. Na 7" wyświetlaczu pojemnościowym można umieścić cały szereg informacji i klawiszy sterujących. Do najbardziej podstawowych funkcji manipulatora należy oczywiście obsługa alarmu domowego. Przejrzysty interfejs pozwala błyskawicznie załączyć i wyłączyć alarm, jak również zorientować się w stanie ochrony poszczególnych stref. Projektanci nowego manipulatora pomyśleli nawet o takim szczególe, jak bezpieczne wyświetlanie klawiatury ekranowej (za pomocą której podajemy hasło) za każdym razem w innym miejscu, aby nie było możliwe odczytanie hasła na podstawie odcisków palców na wyświetlaczu. Dzięki możliwości umieszczenia na ekranie manipulatora tzw. widżetów, czyli klawiszy z przypisanymi sekwencjami czynności, możliwe jest właściwie dowolne sterowanie poszczególnymi elementami podłączonymi do systemu. Złożone zadania, takie jak na przykład uruchomienie odpowiedniego scenariusza oświetlenia w wybranym pomieszczeniu albo nawet w całym domu, sprowadzają się do dotknięcia na ekranie jednego dedykowanego widżetu. Na ekranie możemy również umieścić przyciski, które pozwolą na szybkie wezwanie straży pożarnej, pomocy medycznej lub agencji ochrony.

Nawigację po wszystkich funkcjach manipulatora ułatwia pasek zakładek, które zawierają pogrupowane tematycznie elementy, dopasowane do indywidualnych potrzeb użytkownika. Manipulator INT-TSI pozwala także na integrację z magistralą systemu KNX, co umożliwia sterowanie praktycznie każdym elementem inteligentnego domu. To sprawia, że możliwości INT-TSI ograniczone są jedynie wyobraźnią użytkownika i instalatora.



Sygnalizatory

Sygnalizatory pełnią w systemie alarmowym różne role. Sygnalizatory wewnętrzne mają za zadanie wypełnienie pomieszczeń nieprzyjemnym dźwiękiem o natężeniu bliskim granicy bólu, co dodatkowo ma zmusić intruza do opuszczenia obiektu. W przypadku sygnalizatorów zewnętrznych, ich obecność powinna zniechęcić część intruzów przed włamaniem do domu lub mieszkania chronionego systemem alarmowym. Poza tym w sytuacji alarmowej głośnym dźwiękiem i błyskającym światłem powinny przyciągnąć uwagę otoczenia. Dobry sygnalizator powinien zapewniać zabezpieczenie przed próbą celowego uszkodzenia – sabotażu, a w przypadku urządzeń zewnętrznych, także ochronę przed surowymi warunkami atmosferycznymi. Dlatego przemyślana, sprawdzona konstrukcja i renoma producenta może dać gwarancję wieloletniej, bezawaryjnej eksploatacji. Wybierając sygnalizator warto zwrócić uwagę na to, aby sygnalizacja optyczna wykorzystywała diody LED jako źródło światła – nie tylko zapewnia ona doskonałą skuteczność sygnalizacji, ale jest również bardziej niezawodna w porównaniu z żarówkami wykorzystywanymi w najprostszycy urządzeniach. Firma SATEL wśród swoich produktów posiada gamę sygnalizatorów różniących się od siebie nie tylko kształtem, wielkością i kolorem, ale także zastosowanymi technologiami oraz poziomem zabezpieczeń. W celu odpowiedniego doboru sprzętu nieodzowna jest pomoc fachowca i jego umiejętność oceny potencjalnych zagrożeń.



mieszkaj bezpiecznie
mieszkaj bezpiecznie

Ochrona wewnętrzna – pasywne czujki ruchu

Czujki ruchu służą do wykrywania obecności włamywacza w obszarze chronionym. W ofercie firmy SATEL dostępna jest cała gama tych urządzeń, wśród których najpopularniejsze są pasywne czujki podczerwieni.

Najprostsze z dostępnych czujek to AMBER oraz AQUA Plus – urządzenia pod względem technicznym bardzo do siebie zbliżone. Obie te czujki niezawodnie spełniają swoją rolę w typowych pomieszczeniach domowych: pokojach, gabinetach czy sypialniach. Czujki AMBER i TOPAZ charakteryzują się przede wszystkim zwartą, małą obudową – dzięki czemu swoją obecnością praktycznie nie ingerują w wygląd pomieszczenia. Bardziej zaawansowane czujki GRAPHITE oferują udoskonalony system analizy sygnału – co powoduje, że nie tylko są skuteczniejsze w wykrywaniu intruza, ale także doskonale radzą sobie w nieco trudniejszych warunkach. Dzięki temu mogą zapewniać skuteczniejszą ochronę większych pomieszczeń, oraz takich gdzie mogą pojawić się naturalne przeciągi – na przykład korytarzach czy sieniach. Tam gdzie wymagana jest najlepsza skuteczność wykrywania intruza, warto zastosować czujki IVORY. Ich unikalna konstrukcja sprawia, że znakomicie radzą sobie z wykrywaniem ruchu nawet w pomieszczeniach o nieregularnej zabudowie, zapewniając jednocześnie ochronę również bezpośrednio pod czujką dzięki ochronie strefy podjęcia.

Warto wiedzieć, że decydując się na instalację czujek ruchu tam, gdzie przebywać będą domowe zwierzęta, takie jak pies czy kot, należy wybrać specjalny rodzaj czujek. Odpowiednimi czujkami w takiej sytuacji są GRAPHITE Pet oraz AQUA Pet, przystosowane do obecności zwierząt domowych.

Zupełnie unikalnym urządzeniem jest AQUA Luna, wyposażona w system podświetlenia za pomocą diod LED. Można je wykorzystać do oświetlenia ciągów komunikacyjnych lub schodów, a także do wypełnienia pomieszczenia delikatnym światłem na czas seansu filmowego.



Ochrona wewnętrzna – dualne czujki ruchu

Uzupełnieniem oferty firmy SATEL z zakresu czujek ruchu są czujki dualne. W porównaniu z pasywnymi czujkami podczerwieni, przeznaczonymi do ochrony typowych pomieszczeń mieszkalnych i biurowych, czujki dualne z powodzeniem radzą sobie z zadaniem ochrony w miejscach gdzie panują niekorzystne warunki: występują przeciągi, stosowane są nawiewy gorącego powietrza lub włączana jest klimatyzacja. Swoją odporność na trudne warunki pracy zawdzięczają specyficznej konstrukcji, w której wykorzystywane są dwa różne zjawiska fizyczne do wykrywania ruchu, zapewniając mechanizm weryfikacji. Przykładem miejsc, w których dobrze jest stosować czujki dualne są nieogrzewane garaże i pomieszczenia gospodarcze, a także np. salony wyposażone w kominek. Czujki z serii COBALT to skuteczna propozycja dla większości typowych zastosowań dla czujek dualnych. W czujce GREY natomiast zastosowano miniatury sensor mikrofalowy pracujący w paśmie 24 GHz. W połączeniu z miniaturyzacją pozostałych bloków funkcjonalnych czujki, zaowocowało to możliwością wprowadzenia do produkcji czujki dualnej mieszczącej się w obudowie dotychczasowej czujki PIR. Niewielkie wymiary obudowy pozwalają czujce GREY harmonijnie komponować się w większości wnętrz. Czujka NAVY jest innowacyjną propozycją w ofercie dualnych czujek firmy SATEL. W jednej obudowie łączy ona czujkę ruchu PIR z akustyczną czujką zbitcia szyby. Takie połączenie ułatwia realizację kompleksowej ochrony pomieszczeń z dużymi przeszkleniami, bez zwiększania liczby urządzeń oraz ilości okablowania w instalacji. Dla tych, którym zależy na najlepszych parametrach przeznaczona jest czujka SILVER, wyposażona w unikalną technologię detekcji zamaskowanego intruza. Dzięki temu czujki SILVER mogą zapewniać najbardziej wszechstronną ochronę wśród dostępnych czujek ruchu.



Ochrona obwodowa i zewnętrzna

Planując system alarmowy, należy pamiętać, aby nie skupiać się wyłącznie na wykrywaniu obecności intruza wewnątrz zabezpieczonego obiektu. Równie ważne – a może nawet ważniejsze – jest to, by go wykryć jeszcze zanim wyrządzi szkody w budynku. W tym celu stosuje się urządzenia wykrywające próbę przedostania się przez strefę zewnętrzną chronionego obiektu. Tę funkcjonalność oferują czujki z serii OPAL. Urządzenia te dostępne są w dwóch wersjach kolorystycznych obudowy, dzięki czemu możliwe jest takie dobranie ich koloru do elewacji, by się w nią „wtopiły”.

Czujnik zmierzchu wbudowany w czujce OPAL Plus pozwala dodatkowo na wykorzystanie jej do automatyki domowej. Dzięki temu umożliwia wygodne sterowanie np. roletami, oświetleniem zewnętrznym budynku, bramą garażową lub wjazdową.

Firma SATEL posiada w swojej ofercie również szereg czujek pozwalających na stworzenie ochrony obwodowej. Do czujek takich zaliczyć można serię magnetycznych czujek otwarcia drzwi i okien, popularnie zwanych kontaktronami. Ich zadaniem jest wykrycie próby otwarcia zabezpieczonych okien, bądź drzwi. Podobną rolę pełnią czujki wibracyjne – takie jak VD-1 lub AVD-100, reagujące na wstrząsy spowodowane przełamaniem zamków czy siłowaniem się z zawiasami. Inną czujką tego rodzaju jest czujka zbitcia szyby INDIGO, która za pomocą wykrywania fal dźwiękowych reaguje na próbę wybitcia szyby okna lub witryny.

Odrębną grupę wśród czujek tworzących ochronę obwodową są aktywne bariery podczerwieni ACTIVA. Tworzą one niewidzialne „ogrodzenie” za pomocą wiązek promieniowania podczerwonego, którego przekroczenie przekazuje sygnał do centrali alarmowej. Dzięki odpowiedniej konstrukcji, bariery te wykorzystać można nie tylko do ochrony linii drzwi i okien wewnątrz domu, ale także do stworzenia ochrony przed domem – na przykład wzdłuż ogrodzenia, czy nawet do dodatkowego zabezpieczenia cennych kolekcji i dzieł sztuki.



Ochrona dodatkowa

Zaawansowany system może zapewnić bezpieczeństwo w znacznie szerszym zakresie niż tylko ochrona przed włamaniem. W tym celu musi on zostać wyposażony w dodatkowe czujki, zdolne do odpowiednio wczesnego wykrycia różnych rodzajów zagrożeń. Wyposażenie systemu w czujki gazu serii DG-1 pozwoli na wykrycie i ostrzeżenie o niebezpieczeństwie związanym z ulatnianiem się wybuchowego gazu ziemnego czy propan-butanu, lub trującego tlenku węgla. Oprócz tego zastosowanie czujek gazów usypiających DG-1 TCM może nas uchronić przed włamaniem poprzedzonym usypianiem domowników, co może zdarzyć się zwłaszcza w domach poza miastem. Czujki dymu i ciepła, takie jak bezprzewodowa ASD-110 mogą pozwolić wcześniej zareagować na pojawienie się dymu, choćby spowodowanego pozostawionym, nie wyłączonym żelazkiem. Jeszcze innym przykładem szerokiego podejścia do bezpieczeństwa jest stosowanie czujek zalania wodą, takich jak FD-1 lub jej bezprzewodowego odpowiednika AFD-100 – dzięki nim, uchronić się można przed skutkami zalania np. z powodu nie zakręconego kranu w łazience.



Komunikacja i powiadomianie

Sprawne przekazanie informacji o alarmie jest jedną z kluczowych funkcji systemu alarmowego. Jedną z możliwych opcji jest przekazanie sygnału cyfrowego do firmy ochroniarskiej, z wykorzystaniem zwykłej linii telefonicznej. Dzięki temu pracownicy ochrony będą mogli błyskawicznie interweniować chroniąc Twoje mienie.

Innym rozwiązaniem jest przekazanie komunikatu słownego – np. bezpośrednio na Twój telefon komórkowy. Niewątpliwym atutem central INTEGRA i VERSA jest rozróżnianie zdarzeń i szczegółowe informowanie – dzięki czemu już w momencie powiadomienia wiesz, co się dzieje w Twoim domu. W przypadku uszkodzenia linii telefonicznej – czy to przypadkowego, czy też w wyniku działań intruza – centrala nie będzie w stanie przekazać informacji o alarmie. Aby temu zapobiec, można wyposażyć system w urządzenie GSM-4, które automatycznie zastąpi uszkodzoną linię telefoniczną i pozwoli centrali na wykonanie połączenia alarmowego. Dodatkową korzyścią z podłączenia do centrali modułu GSM jest możliwość wystania przez nią wiadomości SMS do właściciela domu nie tylko o alarmach, ale nawet o przybyciu Twojego dziecka ze szkoły.

Zupełnie inne możliwości daje zastosowanie modułu komunikacyjnego ETHM-1 Plus, wykorzystującego sieci TCP/IP (np. Internet). Dzięki niemu można nie tylko nadzorować system z dowolnego miejsca na świecie, ale także sterować nim z wykorzystaniem wirtualnej klawiatury – dostępnej w przeglądarce internetowej, lub w telefonie komórkowym. Oczywiście, tak jak w przypadku wszystkich urządzeń SATEL – bezpieczeństwo jest priorytetem. Dlatego komunikacja w sieci wykorzystuje zaawansowane metody szyfrowania i zabezpieczenia przed złośliwymi atakami, uniemożliwiając dostęp do systemu osobom nieupoważnionym.



mieszkaj bezpiecznie
mieszkaj bezpiecznie

Aplikacje mobilne SATEL – pełna kontrola nad systemem, gdziekolwiek jesteś

Dla osób aktywnych, spędzających większość swojego czasu poza domem, a także dla tych, którzy cenią sobie możliwość korzystania na co dzień z najnowszych technologii, firma SATEL wdrożyła wygodne rozwiązania do zdalnego zarządzania systemem alarmowym poprzez urządzenia mobilne, takie jak smartfony i tablety. Dla każdej z rodzin central alarmowych – INTEGRA, VERSA oraz MICRA – opracowane zostały dedykowane aplikacje mobilne. Dzięki nim m.in. sprawdzenie stanu systemu i sterowanie nim z dowolnego miejsca na świecie jest możliwe za pośrednictwem wiadomości SMS, sieci GPRS, 3G czy WiFi.

Najszerszą funkcjonalność oferuje aplikacja mobilna INTEGRA CONTROL. Została ona wyposażona w przyciski szybkiego dostępu, za pomocą których w łatwy i wygodny sposób uruchamiać można całe sekwencje poleceń. Z tego powodu jest ona idealnym rozwiązaniem dla tych użytkowników, którzy możliwości oferowane przez centrale INTEGRA wykorzystują do realizacji systemów inteligentnego domu wymagających rozbudowanego funkcjonalnie sterowania.

Do zdalnego zarządzania systemem alarmowym zbudowanym na bazie central z serii VERSA stworzona została aplikacja VERSA CONTROL. Umożliwia ona sprawdzanie stanu systemu oraz wejść i wyjść, a także przeglądanie informacji o aktualnych awariach i wszystkich zdarzeniach w systemie. Oferuje również opcję wygodnego powiadamiania PUSH. Sposób łączenia aplikacji VERSA CONTROL z centralą jest niezwykle prosty – wymaga jedynie podania adresu MAC zintegrowanego modułu ETHM (VERSA Plus) lub podłączonego do centrali modułu ETHM-1 Plus (VERSA 5/10/15) oraz ID centrali, które można szybko i łatwo odczytać na manipulatorze z poziomu użytkownika.

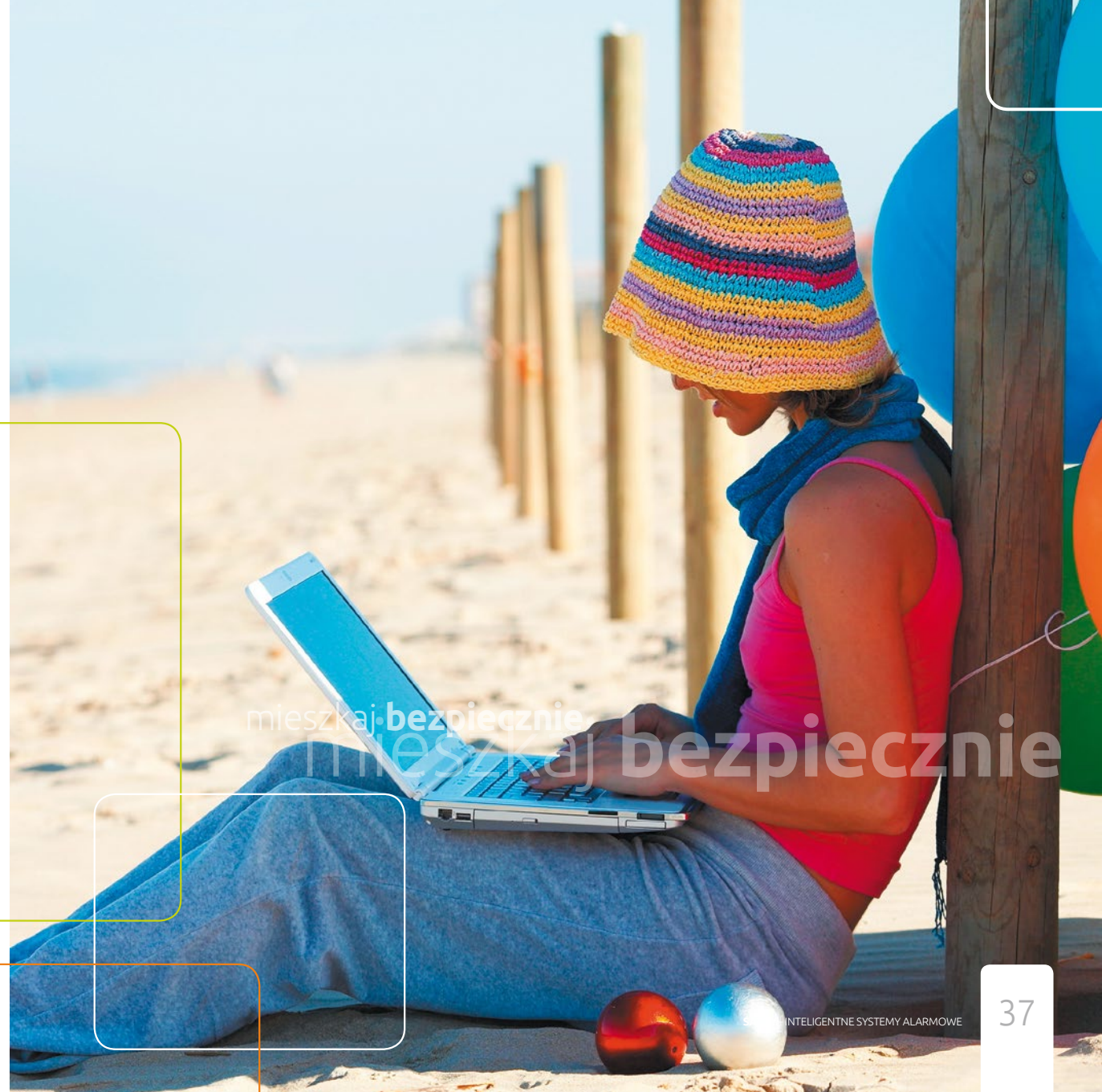
Trzecią aplikacją do zdalnego sterowania systemem alarmowym jest MICRA CONTROL. Umożliwia ona nie tylko włączanie i wyłączenie czuwania na odległość, lecz również sprawdzanie stanu systemu i zarządzanie wybranymi urządzeniami. Wszystkie te czynności wykonywane są poprzez przyciśnięcie jednego klawisza bez konieczności pamiętania komend SMS.



Zdalne sterowanie i monitoring systemu

Dzięki zaawansowanym systemom łączności wykorzystującym technologie GSM i TCP/IP (Internet), będziesz miał stały kontakt ze swoim domem. Pozwala to natychmiast zareagować na różnego rodzaju zdarzenia. Przebywając w pracy, możesz przy pomocy swojego komputera upewnić się, czy wychodząc rano nie zapomniałeś włączyć czuwania. Stojąc zimą w korku, możesz wysłać SMS, aby wcześniej włączyć centralne ogrzewanie i przyjechać do ciepłego domu. Gdy dom podczas Twojej nieobecności pozostaje pod opieką zaufanych sąsiadów, możesz zdalnie wyłączyć czuwanie za pomocą telefonu komórkowego i umożliwić im wejście do środka w celu podlania Twoich ulubionych roślin. Następnie, po upewnieniu się, że dom został z powrotem zamknięty, możesz ponownie załączyć czuwanie w ten sam sposób.

Jeżeli Twój system jest podłączony do agencji ochrony, sprawdź czy korzysta ona ze stacji monitorowania STAM-2. Oprogramowanie to pozwala pracownikom agencji w efektywny sposób nadzorować chronione obiekty i natychmiast reagować gdy system zgłosi zagrożenie. Dodatkowo aplikacja STAM-VIEW umożliwi Ci zdalny dostęp do stacji monitorującej. Dzięki czemu będziesz mógł, korzystając z komputera, telefonu czy tabletu, przeglądać zdarzenia w systemie, komunikować się z operatorem stacji oraz weryfikować szybkość reakcji agencji ochrony i podjętych przez nią czynności.



mieszkaj bezpiecznie
mieszkaj bezpiecznie

Ochrona za dnia i w nocy

Zanim rozpoczniesz planowanie systemu alarmowego w Twoim domu, warto rozważyć, które elementy jego otoczenia i kiedy powinny być objęte ochroną. Nawet w najprostszej konfiguracji system powinien obejmować nie tylko wnętrze, ale również obwód – drzwi i okna. **Dzięki rozdzielaniu tych dwóch sekcji – wewnętrznej i obwodowej, masz możliwość dopasowania poziomu zabezpieczenia do codziennego rytmu życia.** Opuszczając dom, włączasz czuwanie pełne – wtedy zarówno otwarcie drzwi czy okien, jak i ruch osób w środku wywoła alarm. Kiedy jednak pozostajesz w środku, a chcesz zapewnić sobie i swoim najbliższym poczucie bezpieczeństwa, system automatycznie załączy czuwanie obwodowe o określonej porze. Ty i Twoja rodzina możecie swobodnie poruszać się wewnątrz swojego domu, zaś próba wtargnięcia z zewnątrz przez drzwi lub okna zostanie natychmiast dostrzeżona przez czujki ochrony obwodowej. W przypadku kiedy Twój dom ma więcej niż jeden poziom, możesz na noc włączać pełną ochronę z wyłączeniem sypialni, pokoi dzieci, łazienki oraz kuchni. Dodatkowy manipulator umieszczony na piętrze ułatwi pełne wykorzystanie możliwości takiego systemu. **Dzięki wyodrębnieniu dodatkowych stref** sterowanych niezależnie, **system stanie się lepiej dopasowany do Twojego indywidualnego trybu życia** i zapewni maksimum bezpieczeństwa Twojej rodzinie. Jedynie takie rozwiązanie zagwarantuje, że system w trybie czuwania nocnego zaalarmuje już w momencie forsowania drzwi lub okna, zanim intruz znajdzie się w środku.

Warto więc zadbać o to, by projekt instalacji uwzględnił elementy ochrony obwodowej.



mieszkaj bezpiecznie.
mieszkaj bezpiecznie

Sterowanie oświetleniem

Podczas Twojej dłuższej nieobecności – w trakcie urlopu lub delegacji, system alarmowy zbudowany na bazie central INTEGRA potrafi **symulować obecność domowników**, co **może zniechęcić potencjalnego włamywacza**. Istnieje możliwość automatycznego sterowania światłem zgodnie z zaprogramowanymi schematami czasowymi lub w reakcji na określone zdarzenia (na przykład w połączeniu z czujnikiem zmierzchowym). Sterowanie oświetleniem to nie tylko symulacja obecności. Przy pomocy funkcji zaszytych w centralach INTEGRA możesz automatycznie włączać światło w korytarzu bądź na schodach, gdy tylko czujka ruchu wykryje Twoją pociechę idącą nocą do łazienki. Jeśli chcesz, w nocy światło włączy się z ograniczoną intensywnością, aby nie wyrywać Twoich bliskich ze snu. Światło w przedsiönku może samoczynnie zapalić się po otwarciu drzwi wejściowych, uwalniając Cię od konieczności poszukiwania po omacku włącznika na ścianie. Oprócz tego, korzystając ze swojego telefonu komórkowego, możesz w dowolnej chwili włączyć lub wyłączyć światło na przykład w swoim salonie – nie ruszając się z wygodnej kanapy, w końcu **INTEGRA to nie tylko bezpieczeństwo, ale także komfort**.



Warto również wiedzieć, że wykorzystując moduł INT-KNX-2, system INTEGRA może sterować punktami świetlnymi objętymi systemem automatyki KNX. Dzięki temu można uzyskać wyjątkową funkcjonalność systemu automatyki oraz łatwość jego rozbudowy w przyszłości o nowe funkcje.



mieszkaj bezpiecznie.
mieszkaj **bezpiecznie**

Sterowanie ogrzewaniem i klimatyzacją

Wykorzystanie centrali INTEGRA do sterowania ogrzewaniem i klimatyzacją może przynieść Ci wymierne oszczędności kosztów zużycia energii.

System sterowania może być zaprogramowany zgodnie z Twoim codziennym rytmem tak, aby zadana temperatura została osiągnięta przed Twoim przybyciem – w ten sposób przychodzisz do ciepłego już domu. Kiedy jesteś poza domem, system automatycznie przechodzi w tryb ekonomiczny. Jeśli wyjątkowo musisz zostać dłużej w pracy, zmienisz codzienny schemat przy pomocy aplikacji. Nie musisz też pamiętać o zamykaniu zaworów grzejnikowych przy wietrzeniu pomieszczenia – w momencie otwarcia okna, system automatycznie może wyłączyć w nim ogrzewanie. Takie sterowanie umożliwia również kontrolę pracy klimatyzacji – dzięki temu zarówno zimą, jak i latem **system SATEL zapewnia Ci maksymalny komfort i wymierne oszczędności.**



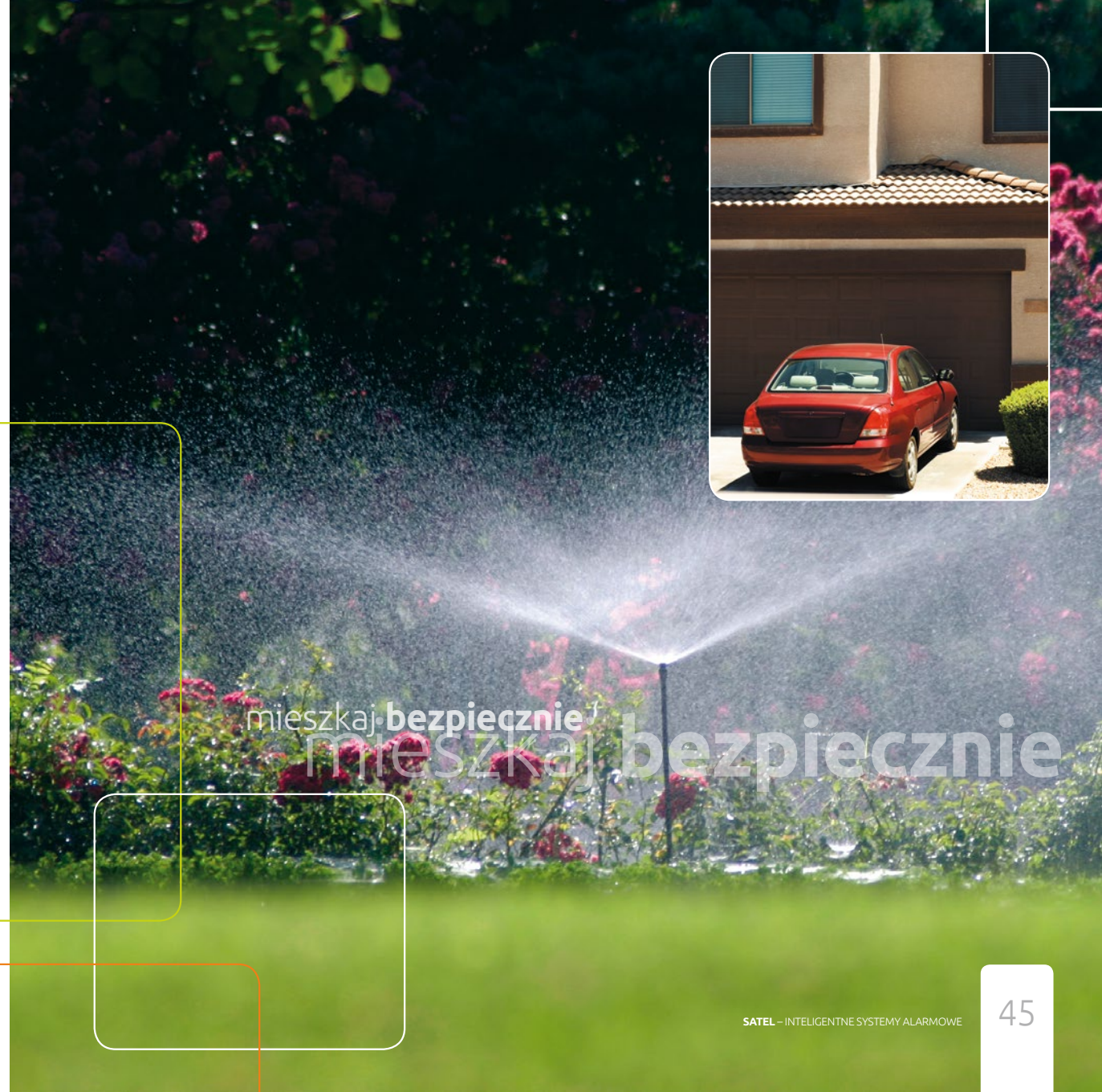
Instalując moduł INT-KNX-2, uzyskasz możliwość integracji w ramach jednego systemu elementów odpowiedzialnych za bezpieczeństwo i urządzeń podłączonych w standardzie KNX dedykowanych do sterowania ogrzewaniem i klimatyzacją.



mieszkaj bezpiecznie
mieszkaj bezpiecznie

Automatyczne zraszanie ogródka, sterowanie roletami i bramą garażową

Mając system zbudowany w oparciu o centralę INTEGRA, **możesz zadbać również o swój ogródek**. Automatyczne zraszanie zieleni uruchomi się o zaprogramowanej godzinie – o ile wcześniej nie pojawią się opady deszczu. Centrala INTEGRA **może również opuścić automatycznie rolety przeciwwłamaniowe** z chwilą włączenia czuwania – nie musisz już dodatkowo o tym pamiętać, wychodząc z domu lub kładąc się spać. Kiedy wracasz i wyłączasz czuwanie, rolety samoczynnie podniosą się, wypełniając Twój dom światłem słonecznym. W przypadku, kiedy roletami chciałbyś sterować samodzielnie, można dowolnie je pogrupować, co pozwoli otwierać bądź zamykać kilka z nich przy pomocy jednego przycisku. Dzięki połączeniu sterowania, **za pomocą telefonu komórkowego lub pilota w prosty sposób możesz nie tylko otwierać i zamykać bramę, ale również załączać i wyłączać czuwanie w garażu**. Nie musisz już nosić ze sobą wielu pilotów sterujących oddzielnie bramą garażową, bramą wjazdową i systemem alarmowym.



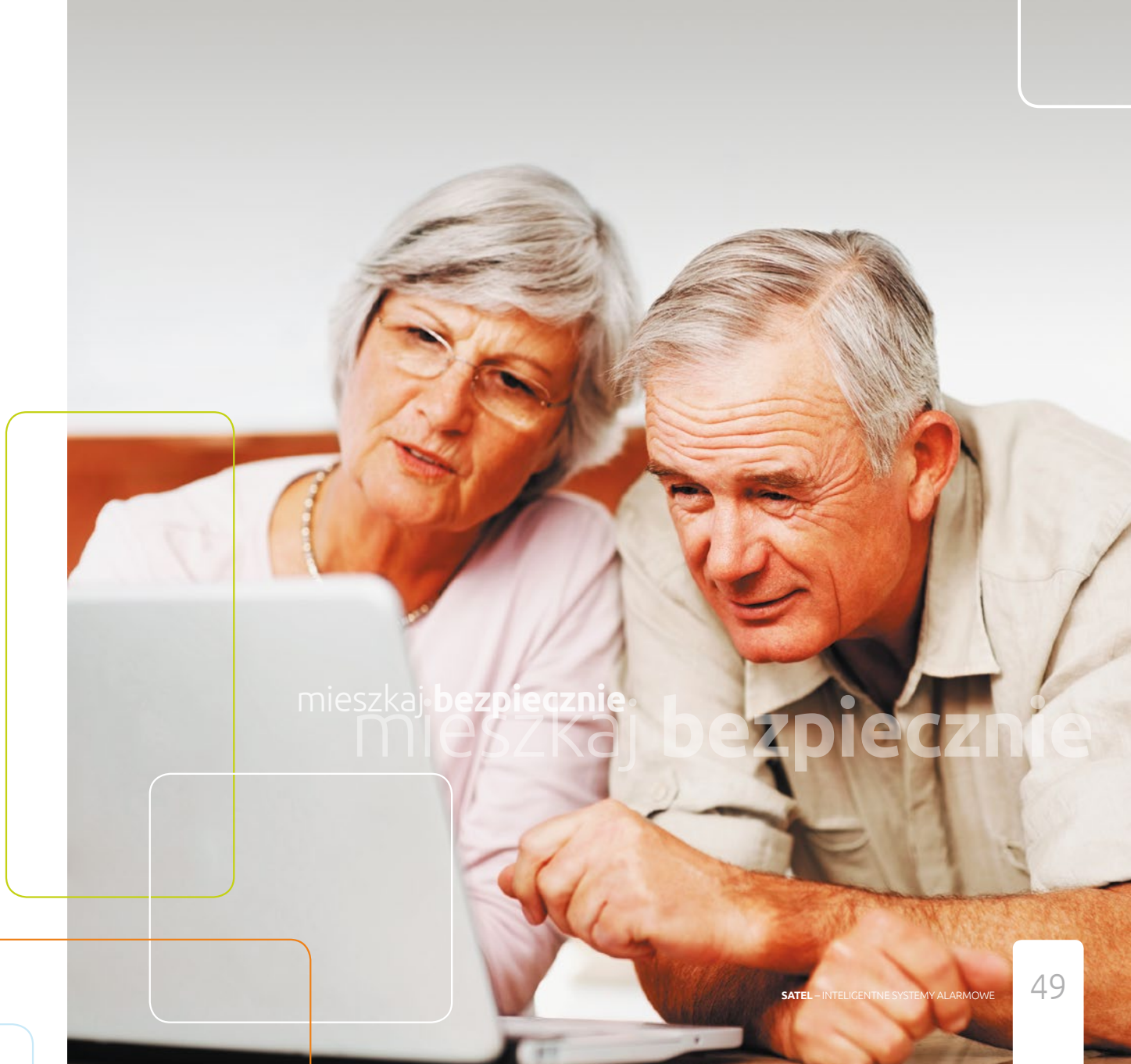
Dom przyjazny dzieciom

System alarmowy to przede wszystkim bezpieczeństwo – także tych najmłodszych. Jeżeli zależy nam na tym żeby nasze pociechy korzystały z dobrodziejstw, które oferuje system alarmowy, należy to uwzględnić na etapie projektowania systemu. Na przykład, manipulatory z których będą korzystała dzieci muszą być umieszczone na takiej wysokości, aby były one w stanie nie tylko wcisnąć klawisze ale również odczytać przekazywane przez system informacje. Ciekawym rozwiązaniem z myślą o najmłodszych może być również zastosowanie manipulatorów wyposażonych w czytniki breloków zbliżeniowych – dzięki nim, **wystarczy, że nasza pociecha zbliży swój brelok do manipulatora, aby łatwo i pewnie wyłączyć czuwanie** po powrocie ze szkoły. Innym ułatwieniem dla najmłodszych mogą być piloty służące do załączania lub wyłączania czuwania – dzięki nim cała obsługa systemu sprowadza się do naciśnięcia właściwego przycisku pilota. **Chcąc mieć pewność, że nasze dziecko na czas wróciło bezpiecznie do domu ze szkoły**, można skorzystać z funkcji powiadamiania central VERSA i INTEGRA. Dzięki temu, z chwilą kiedy nasza pociecha wyłączy czuwanie, **system może powiadomić nas o tym na przykład wysyłając SMS** – każdy rodzic wie, jak bezcenna to informacja! Twój system alarmowy może też zadbać o kontrolowanie czasu spędzonego przez Twoje dzieci przy TV lub komputerze – wystarczy zaprogramować timer, aby dokładnie określić w jakich godzinach możliwe będzie korzystanie z cyfrowej rozrywki.



Bezpieczeństwo i komfort seniorów

Codzienna obsługa systemu alarmowego SATEL nie jest skomplikowana. **Jeżeli jednak nie chcesz zapamiętywać haseł, możesz wykorzystać breloki i karty zbliżeniowe lub piloty zdalnego sterowania.** Dzięki temu, do włączenia lub wyłączenia czuwania wystarczy przyłożenie breloka lub karty do manipulatora bądź czytnika albo wciśnięcie przycisku pilota. **Komunikat głosowy może potwierdzić akceptację tych czynności przez centralę.** Ten prosty sposób ułatwi obsługę systemu osobom starszym. Chcąc umożliwić seniorom korzystanie z manipulatora, warto wybrać taki, który zapewnia maksymalną czytelność informacji. Szczególnie wyróżnia się w tym względzie INT-KSG, który oprócz dużego ekranu posiada wygodną klawiaturę wyposażoną w skuteczne podświetlenie przycisków sensorycznych – wszystko to ułatwia osobom starszym korzystanie z wszystkich udogodnień oferowanych przez nowoczesne systemy. **System alarmowy umożliwia także zautomatyzowanie wezwania pomocy** kiedy będzie to konieczne – w tym celu mogą zostać użyte piloty, które można zawsze nosić przy sobie, jak również umieszczone w wybranych miejscach specjalne przyciski.



mieszkaj bezpiecznie
mieszkaj bezpiecznie

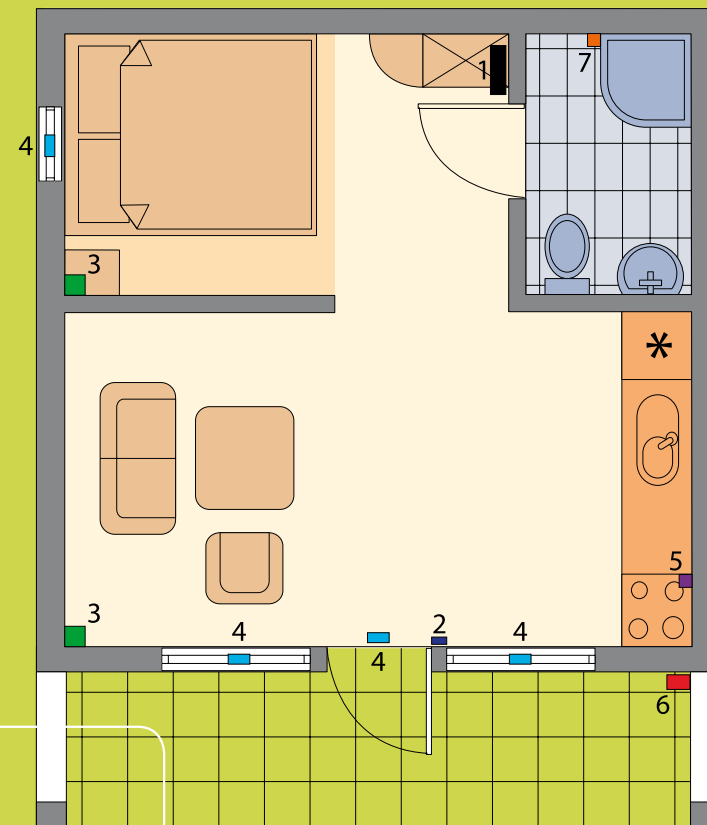
Bezprzewodowy system alarmowy w domku letniskowym

Zabezpieczenie domku letniskowego zrealizowane zostało z użyciem modułu alarmowego MICRA. Podstawowe funkcje wykrywania włamania realizowane mogą być za pomocą bezprzewodowych czujek co maksymalnie upraszcza i skraca czas wykonania instalacji. Funkcjonalność systemu rozszerzyć mogą dodatkowe czujki przewodowe – np. czujka zalania wodą. Dzięki wbudowanemu komunikatorowi GSM/GPRS, wystarczy włożyć do modułu MICRA kartę SIM, aby móc korzystać z powiadomienia SMS o zdarzeniach.



Przykładowa konfiguracja sprzętowa

1. Moduł alarmowy **MICRA+MTX-300**
2. Klawiatura **MKP-300**
3. Czujka ruchu **MPD-300**
4. Czujka magnetyczna **MMD-300**
5. Czujka dymu i ciepła **MSD-300**
6. Sygnalizator zewnętrzny **MSP-300**
- Pilot zdalnego sterowania **MPT-300**
- opcjonalnie:**
7. Czujka zalania **MFD-300**

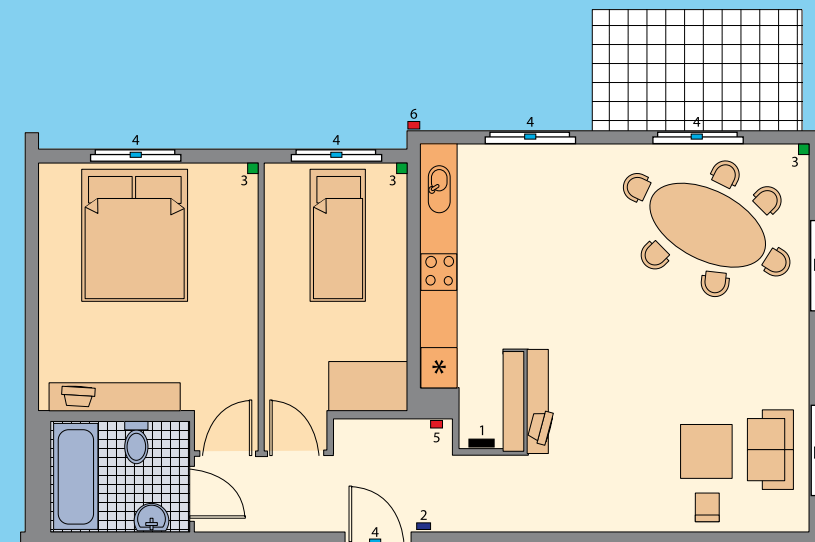


System alarmowy dla trzypokojowego mieszkania

System alarmowy bazuje na centrali VERSA Plus. Jest ona idealna do mieszkań i małych domków. Oferuje możliwość stworzenia systemu bezprzewodowego, przewodowego lub hybrydowego. VERSA Plus łączy w sobie funkcjonalności, które do tej pory dostępne były wyłącznie poprzez zastosowanie kilku odrębnych urządzeń. Dzięki czemu jest bardzo ekonomicznym rozwiązaniem i szybkim w instalacji. System bazujący na tej centrali zapewnia wiele torów komunikacji umożliwiając m. in. powiadomianie e-mail, SMS, PUSH oraz audio.

Przykładowa konfiguracja sprzętowa

1. Centrala alarmowa **VERSA Plus**
2. Manipulator **VERSA-LCDM-WRL/INT-TSG**
3. Czujka ruchu **AQUA Plus**
4. Czujka magnetyczna **K-1**
5. Sygnalizator wewnętrzny **SPW-220 R**
6. Sygnalizator zewnętrzny **SP-4003 R**



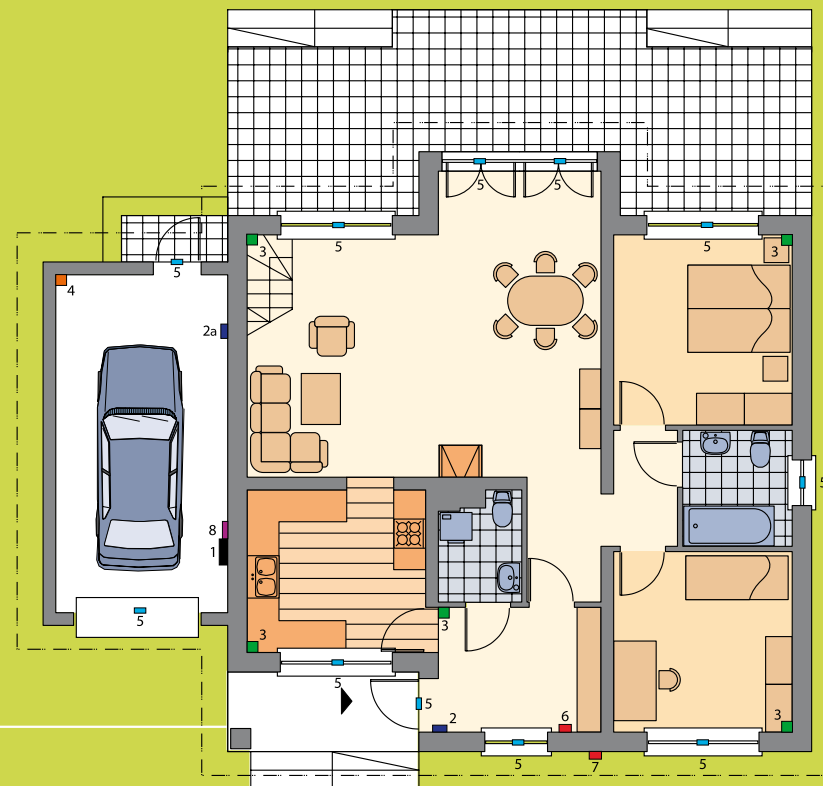
System alarmowy dla małego domu jednorodzinnego

System alarmowy bazuje na centrali INTEGRA 64. Posiadająca 16 wejści i 16 dowolnie konfigurowalnych wyjści centrala zapewnia wysoki poziom zabezpieczenia dla średniej wielkości obiektu, a moduł powiadomiania GSM LT-1 umożliwia niezawodną komunikację w każdej sytuacji. Dodatkowo, bogate możliwości rozbudowy i zaawansowana funkcjonalność pozwalają wykorzystać ją do budowy systemu automatyki domowej.



Przykładowa konfiguracja sprzętowa

1. Centrala alarmowa **INTEGRA 64**
2. Manipulator **INT-TSH/INT-KSG**
- 2a. Klawiatura strefowa **INT-SF**
3. Czujka ruchu **GRAPHITE**
4. Czujka dualna **SILVER**
5. Czujka magnetyczna **K-1**
6. Sygnalizator wewnętrzny **SPW-220 R**
7. Sygnalizator zewnętrzny **SP-4003 R**
8. Moduł powiadomiania **GSM LT-1**



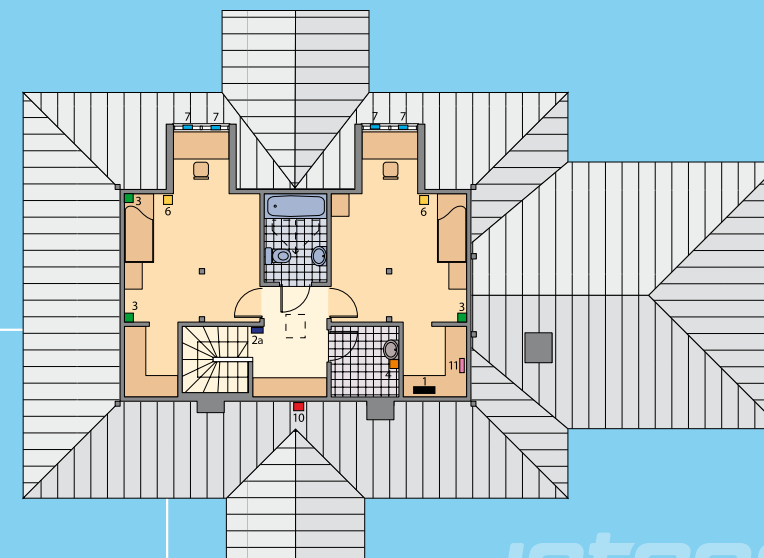
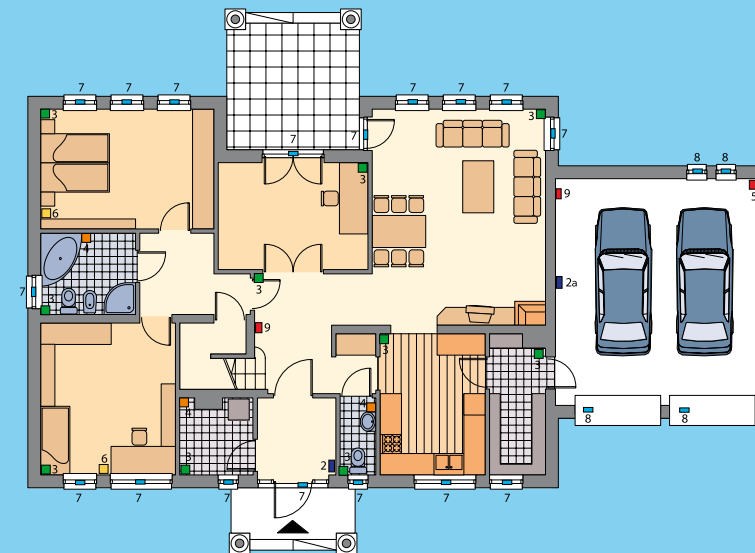
System alarmowy dla dużego domu jednorodzinnego

System alarmowy bazuje na centrali INTEGRA 128-WRL. Wszechstronność dostępnych urządzeń, pozwala wykorzystać je nie tylko w ramach systemu alarmowego, ale także w systemach kontroli dostępu i inteligentnego zarządzania budynkiem. Podstawowym atutem w/w centrali jest swoboda korzystania z urządzeń przewodowych, jak i bezprzewodowych. Wbudowany komunikator GSM/GPRS zapewnia niezawodną komunikację w każdej sytuacji, a dodatkowy moduł ETHM-1 Plus pozwala na zdalne sterowanie systemem przez Internet lub z użyciem urządzeń mobilnych.



Przykładowa konfiguracja sprzętowa

1. Centrala alarmowa **INTEGRA 128-WRL**
 2. Manipulator **INT-TSI/INT-TSG**
 - 2a. Klawiatura strefowa **INT-SF**
 3. Cyfrowa czujka ruchu **APD-100**
 4. Czujka zalania **AFD-100**
 5. Cyfrowa czujka dualna PIR+MW **SILVER**
 6. Czujka gazów usypiających **DG-1 TCM**
 7. Dwukanałowa bezprzewodowa czujka magnetyczna **AMD-101**
 8. Czujka magnetyczna **S-4**
 9. Sygnalizator wewnętrzny **SPW-220 R**
 10. Sygnalizator zewnętrzny **SP-4003 R**
- opcjonalnie:**
11. Moduł **ETHM-1 Plus**



SATEL + GOPR – Razem dla Twojego bezpieczeństwa

Eksperti SATEL

Kontakt

poznaj nasze produkty

Centrale alarmowe

Zabezpieczenie małych obiektów

Zabezpieczenie średnich obiektów

Zabezpieczenie większych obiektów

Połączenie bezpieczeństwa i automatyki

Bezprzewodowa rozbudowa systemów

Manipulatory standardowe

Manipulatory do sterowania alarmem domowym i podstawową automatyką

Nieograniczone możliwości sterowania inteligentnym systemem alarmowym

Sygnalizatory

Ochrona wewnętrzna – pasywne czujki ruchu

Ochrona wewnętrzna – dualne czujki ruchu

Ochrona obwodowa i zewnętrzna

Ochrona dodatkowa

poznaj nasze rozwiązania

Komunikacja i powiadamianie

Aplikacje mobilne SATEL – pełna kontrola nad systemem, gdziekolwiek jesteś

Zdalne sterowanie i monitoring systemu

Ochrona za dnia i w nocy

Sterowanie oświetleniem

Sterowanie ogrzewaniem i klimatyzacją

Automatyczne zraszanie ogródka, sterowanie roletami i bramą garażową

Dom przyjazny dzieciom

Bezpieczeństwo i komfort seniorów

przykładowe aranżacje sprzętowe

Bezprzewodowy system alarmowy w domku letniskowym

System alarmowy dla trzypokojowego mieszkania

System alarmowy dla małego domu jednorodzinnego

System alarmowy dla dużego domu jednorodzinnego

o firmie SATEL

Nowoczesność i najwyższa jakość produktów SATEL

Aby życie stało się prostsze



Ponad 25 lat doświadczenia

Firma SATEL została założona w 1990 roku. W ciągu 25 lat uzyskaliśmy miano jednego z największych producentów z branży systemów zabezpieczeń. Tytułu tego bronimy każdego dnia, nieustannie dbając o najwyższą jakość naszych produktów. Specjalizujemy się w projektowaniu, produkcji i sprzedaży szerokiej gamy nowoczesnych urządzeń stosowanych w budowie systemów alarmowych.

Nowoczesność i najwyższa jakość produktów SATEL

Innowacyjność rozwiązań nie sprowadza się jedynie do zastosowania nowoczesnej technologii. Doskonale wiemy, jak ważne jest, by oferowane przez nas urządzenia były przyjazne dla Ciebie i Twojej rodziny. Dlatego już podczas procesu projektowania produktów marki SATEL szczególny nacisk kładziemy na to, by ich obsługa była komfortowa i intuicyjna.

Wielopoziomowe, tekstowe menu w języku polskim, system czytelnych i zrozumiałych oznaczeń na manipulatorach czy też wygodne aplikacje do sterowania alarmem za pomocą telefonu komórkowego – to tylko niewielka część rozwiązań, których zadaniem jest ułatwienie obsługi naszych produktów. Równie dużą wagę przykładamy także do atrakcyjności strony wizualnej naszych urządzeń. Aby zapewnić im stylistykę zgodną z najnowszymi trendami oraz oczekiwaniami Klientów, rozbudowaliśmy własne działy zajmujące się projektowaniem i produkcją detali z tworzyw sztucznych. To właśnie w tych działach firmy SATEL powstają poszczególne elementy, a których składają się obudowy wszystkich naszych produktów.

Połączenie nowoczesnej stylistyki z dbałością o najwyższą jakość przyczyniło się do pozyskania wielu zadowolonych Klientów nie tylko w Polsce, lecz również na wielu rynkach światowych. Naturalną konsekwencją wszelkich działań nakierowanych na wytwarzanie urządzeń spełniających najbardziej restrykcyjne wymogi było wprowadzenie w 2002 roku systemu zarządzania jakością zgodnego z normą ISO 9001:2000. Nie poprzestaliśmy jednak na tym, lecz wykraczamy poza wymagania określone przez ISO. Każdy produkt opuszczający naszą linię produkcyjną przechodzi pełny test funkcjonalny i otrzymuje gwarancję niezawodności.

Aby życie stało się prostsze

Naszą misją jest utrzymanie pozycji technologicznego lidera rynku zabezpieczeń. Oferujemy funkcjonalne rozwiązania wykorzystujące najnowsze zdobycze techniki w każdej dziedzinie ochrony mienia. Ponad 280 pracowników zaangażowanych w realizację tego zadania oraz dynamicznie rozwijające się zaplecze produkcyjne ułatwiają osiągnięcie założonych celów.

Katalog „Mieszkaj Bezpiecznie” został przygotowany, aby zaprezentować naszym Klientom funkcjonalność oferowanych przez firmę SATEL systemów zabezpieczeń. Nasza oferta, oprócz tradycyjnych alarmów, obejmuje również wiele innych przydatnych urządzeń, które spowodują, że Twój dom stanie się bezpieczny i funkcjonalny. Rozwiązania te mogą także pomóc Ci na co dzień, uwalniając Cię od codziennego wykonywania niektórych czynności, takich jak np. podlewanie zieleni. Co więcej, mogą to robić nawet w czasie Twojej nieobecności!

Mamy nadzieję, że lektura niniejszego katalogu ułatwi Ci sprecyzowanie wymagań, jakie powinien spełniać system zabezpieczeń, aby zapewnić Tobie i Twoim najbliższym spokój, poczucie bezpieczeństwa i komfort na co dzień.